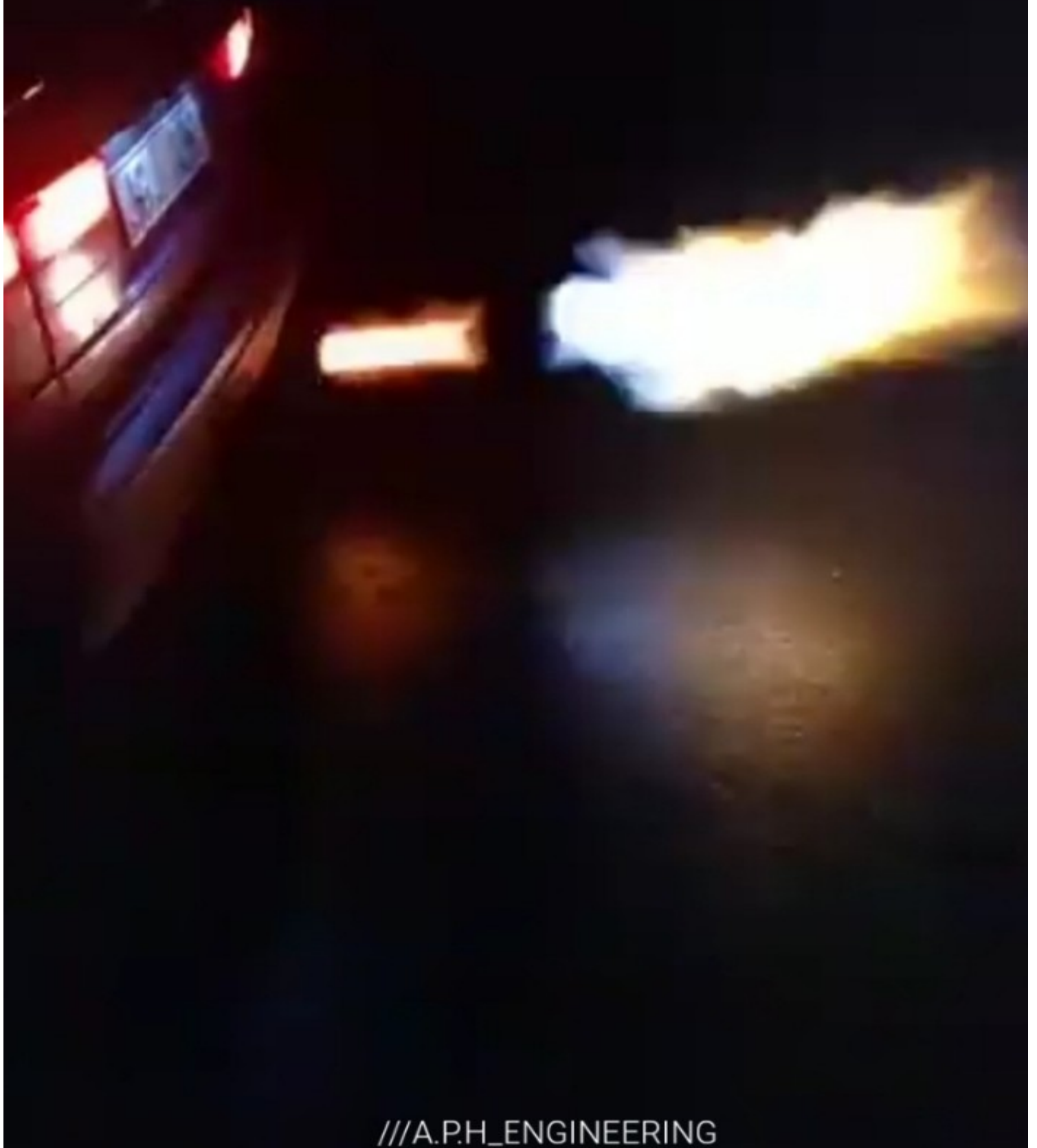


Launchcontrol Volvo
240/740/940. V 3.0



///A.P.H_ENGINEERING

Kompatibla system:

Bosch Jetronic LH2.2 eller LH2.4 sprutsystem med EZK tändsystem.

Ej Regina tändsystem.

Motorer: B230F, B230FK, B230FT.

Fungerar även på bilar utan turbo, B230F, Om man endast vill kunna skjuta eldlågor.

Var noga att tändsystemet är i bra kondition. Främst tändstift!

Rekommenderas inte köra längre än 20 sekunder åt gången (låt avgassystemet svalna)

-Video Guide:

<https://www.youtube.com/watch?v=kYxP2jMVUzk>

Inkoppling med 4 kablar:

Röd — 12V(Konstant + endast från startbatteriet)

Svart — Jord

Grön — tändmodul pin 5

Gul — EZK (Tändbox) pin 16

Vit och orange kopplas valfritt till en givare på kopplingspedalen

eller till en knapp på växelspaken.

Ett Vredet har 5 positioner:

Läge 1 — bilen går som vanligt (dioden är släckt)

Läge 2 — softcut 3000rpm

Läge 3 — softcut 4000rpm

Läge 4 — softcut 5000rpm

Läge 5 — softcut 6000rpm

Med knappen väljer du mode:

Mode 1 softcut, diod lyser konstant. (Laddtryck byggs upp)

Mode 2 — Hardcore mode, diod blinkar. (ljutävlingläge)

Varvtal i mode 2 justeras precis som i mode 1.

Läge 2 — hardcut 3000rpm

Läge 3 — hardcut 4000rpm

Läge 4 — hardcut 5000rpm

Läge 5 — hardcut 6000rpm

För bästa "LJUDKVALITE" i MODE 2 rekommenderas att hålla MELLANGAS.

Givaren till kopplingspedalen ska vara brytande vid frikoppling och medföljer ej.

Du kan även låtsas att du har Flatshift när du växlar (mode1).

TIPS PÅ MONTERING:

1. Koppla bort + polen från startbatteriet
2. Klipp sladd nr.5 (Grå) på tändmodulen. (Se instruktionsvideo)
3. Gul ansluts på den ändan som går från bilens härva
4. Grön ansluts på tändmodulens sida.
5. Hitta bra Jordpunkt (- pol på batteriet om du är osäker ang. rost)

6. När du är säker på att Gul och Grön kopplades rätt anslut först Svart till Jord och sen Röd till Pluspol på startbatteriet .

Utgång Pin 16 på EZK (tändboxen) är samma sladd som går till tändmodul pin 5. Därför är det möjligt att montera boxen på kablagen närmare EZK, under ratten om man orkar.

Inkoppling och funktion, se film:

<https://www.youtube.com/watch?v=jai1DQlyI8g>

Produkten är avsett för tävlingsbruk och bör inte användas på allmän väg!

Brandfarligt: Lågan från avgassystemet kan bli upp till två meter lång!
 Använd inte i närheten av lättantändliga föremål!
 Tänk på att avgassystemet blir väldigt varmt!

